

La charbonnière

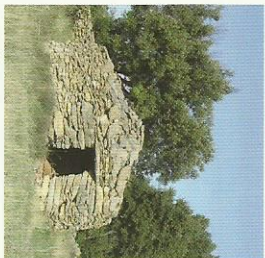
1. Du parking, prendre à gauche la route de Gabian (D 136) sur 200 m. Passer un pont, monter à gauche la rue des Hortensias pour contourner le village par la gauche.



Four banal

OTI AMCH

2. 279 m, 31 T 519776 4823807 S'engager à gauche (chemin des Aïes). Au croisement, prendre à gauche puis au suivant encore à gauche. Descendre tout droit le chemin de l'Artole sur 1 km et rejoindre la D 136. La traverser et continuer sur la route en face qui se transforme en piste. Poursuivre sur cette piste entre les murs de pierre. Au croisement avec un autre chemin, aller tout droit sur 250 m en passant à travers vignes.



Capitelle

OTI AMCH

3. 233 m, 31T 519367 4822263 Bifurquer à droite sur le sentier. A la sortie de la végétation, prendre immédiatement à gauche un sentier qui descend et contourne la vigne par la gauche.



Conservatoire des cépages

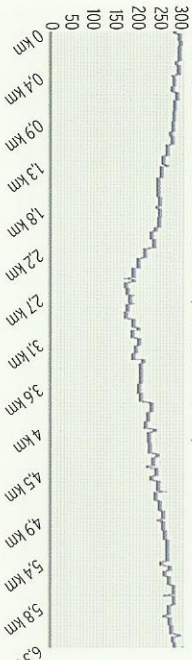
OTI AMCH

4. 171 m, 31 T 519253 4821850 Possibilité de descendre à la D 136, prendre à droite sur quelques mètres et découvrir un panneau d'interprétation du vignoble ou, 20 m avant la départementale, tourner à gauche dans le virage en épingle, poursuivre sur la piste principale et rallier le village de Fos. Dans le village, descendre à droite, franchir le ruisseau et remarquer l'ancien lavoir à droite. Monter la rue du puits à gauche.

5. 259 m, 31 T 520054 4823870

Possibilité de prendre à droite, direction Pézènes les Mines (D 136) sur 50 m et découvrir la reconstitution d'une charbonnière (panneaux d'interprétation) ou prendre à gauche direction de Gabian, rejoindre le parking par la rue des Hortensias.

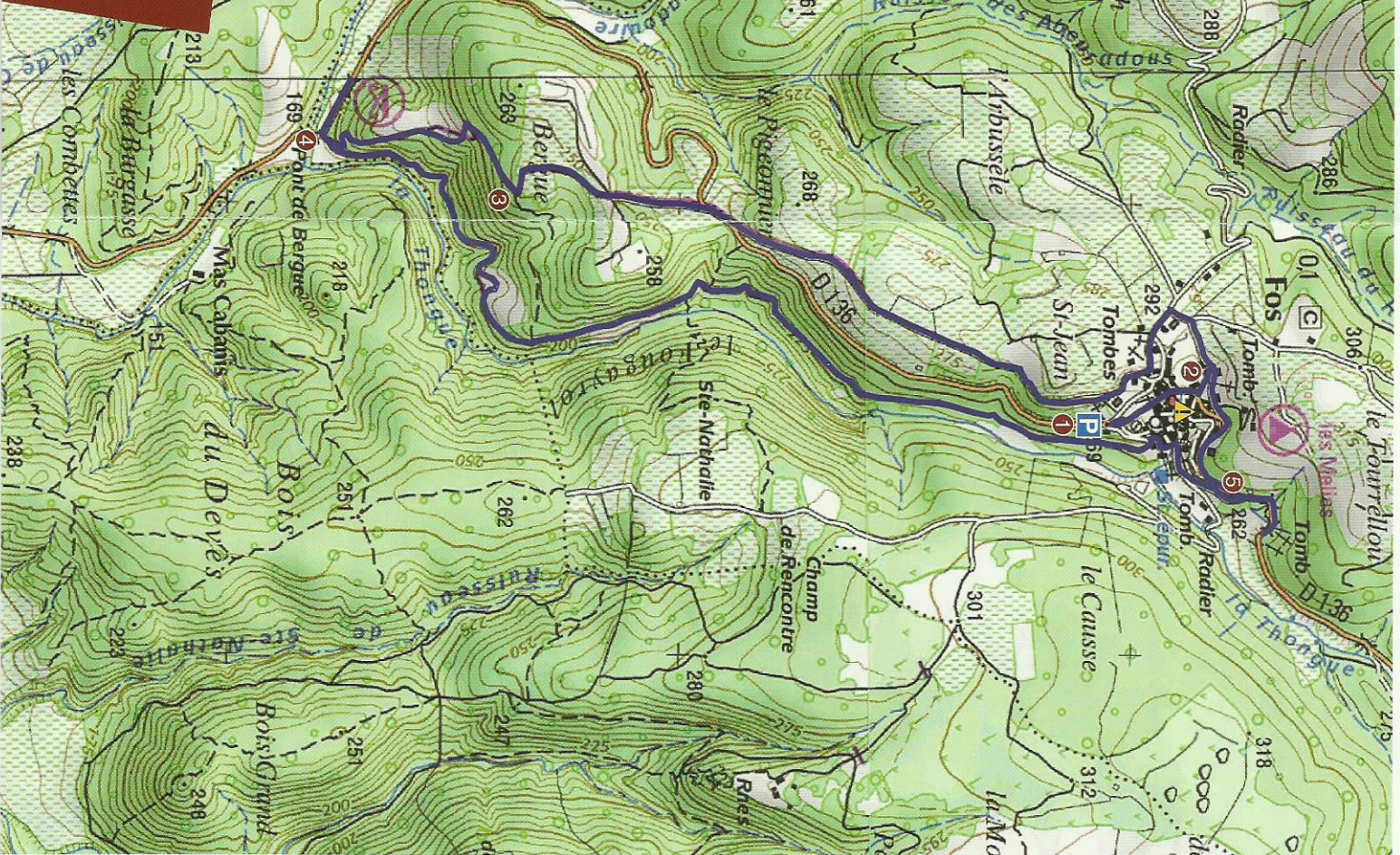
Profil de l'altitude en mètres (à titre indicatif)



170 m 294 m
 DÉVIATION QUINQUE POSITIVE
 +130 m

Tracé linéaire
 Parking
 Repères chiffrés

Avoir / Point de vue
 Danger
 Couleur du traçage à suivre
 Flèche indiquant une direction à suivre (gauche ou droite)
 Croix indiquant une mauvaise direction



© IGN - 26430T